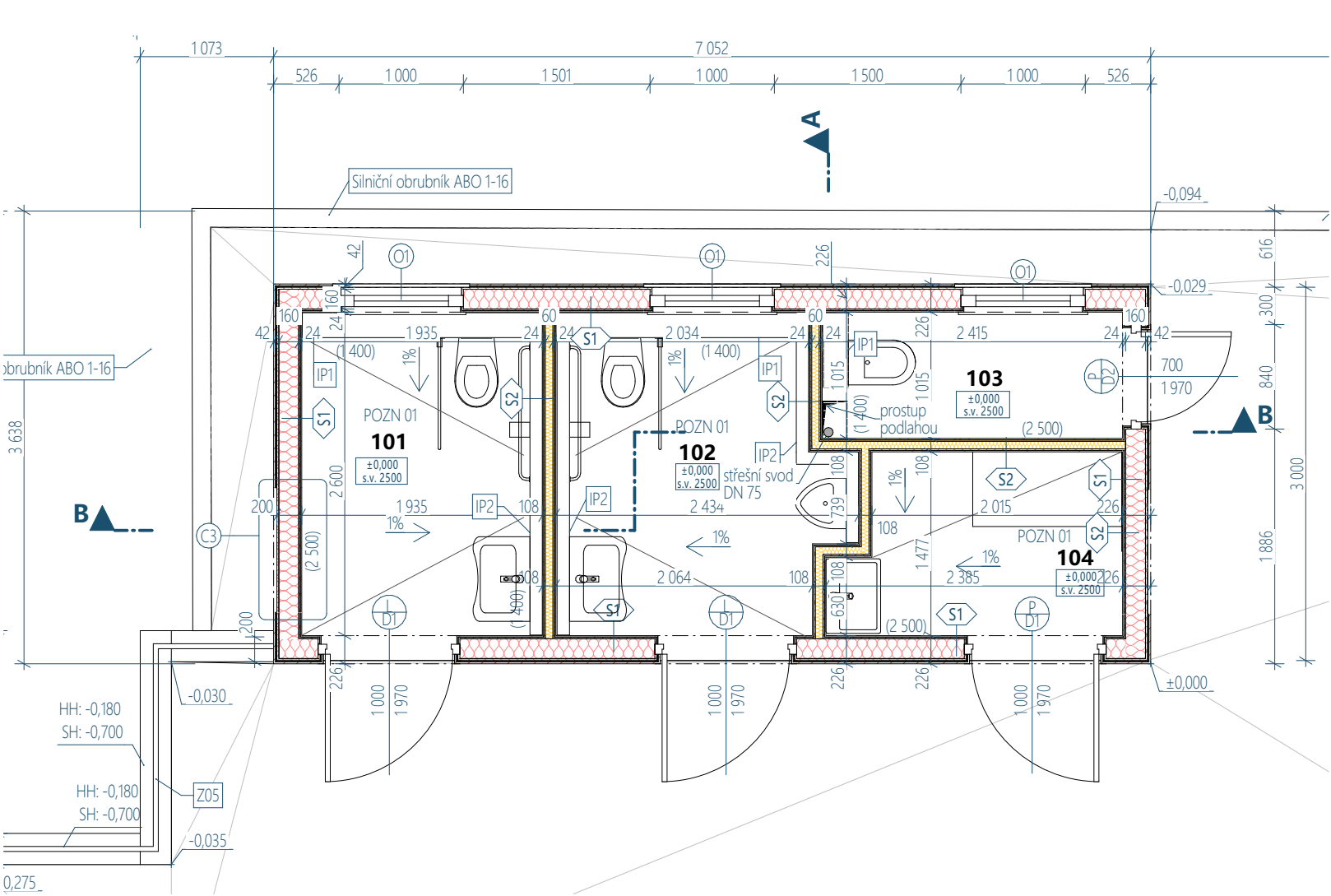


PŮDORYS TOALETY

M 1:50



LEGENDA MÍSTNOSTÍ 1.NP

Č.	NÁZEV	PLOCHA	S.V. [mm]	SKL.	PODLAHA	STROP	STĚNY
101	WC ŽENY	5,00	2 500	PDL 01	Keramická dlažba	SDK podhled	Plastový obklad
102	WC MUŽI	5,55	2 500	PDL 01	Keramická dlažba	SDK podhled	Plastový obklad
103	ÚKLIDOVÁ MÍSTNOST	2,40	2 500	PDL 01	Keramická dlažba	SDK podhled	Plastový obklad
104	PŘEBALOVÁNÍ	3,15	2 500	PDL 01	Keramická dlažba	SDK podhled	Plastový obklad
		16,10 m²					

LEGENDA MATERIÁLŮ:

- TEPELNÁ IZOLACE | MW |  $\lambda=0,039$  W/mK + NOSNÁ OCELOVÁ KONSTRUKCE
- TEPELNÁ IZOLACE | MW |  $\lambda=0,039$  W/mK + CW A UW PROFILY

LEGENDA POZNÁMEK:

POZN 01 - DO MÍSTNOSTI BUDE OSAZEN AXIÁLNÍ VENTILÁTOR S HORIZONTÁLNÍM ODVĚTRÁNÍM PŘES FASÁDU

LEGENDA ZNAČENÍ:

- IP1 INSTALAČNÍ PŘEDSTĚNA Z CW A UW PROFILŮ OPLÁŠTĚNÁ SDK DESKAMI TL. 12,5mm, CELKOVÁ TL. KONSTRUKCE 200mm
- IP2 INSTALAČNÍ PŘEDSTĚNA Z CW A UW PROFILŮ OPLÁŠTĚNÁ SDK DESKAMI TL. 12,5mm, CELKOVÁ TL. KONSTRUKCE 200mm

POZNÁMKY:

- STAVEBNÍ PRÁCE KOORDINOVAT A PROVÁDĚT DLE ROZVODŮ JEDNOTLIVÝCH PROFESÍ S UPŘESNĚNÍM DLE SKUTEČNÉHO PRŮBĚHU STAVBY
- PROSTUPY NUTNO KORDINOVAT S OSTATNÍMI PROFESNÍMI PROJEKTY STAVBY A OVĚŘOVAT U DODAVATELŮ PROFESÍ
- VÝŠKOVÉ ÚROVNĚ A ÚPRAVY BUDOU UPŘESNĚNY DLE SKUTEČNÉHO PRŮBĚHU STAVBY PŘI JEJÍ REALIZACI
- ODVĚTRÁNÍ BUDE ŘEŠENO PŘIROZENĚ OKNY NEBO AXIÁLNÍMI VENTILÁTORY UMÍSTĚNÝMI V PODHLEDU NEBO OBVODOVÉ STĚNĚ DLE POŽADAVKU INVESTORA
- MINIMÁLNÍ SKLONY ODVODŇOVANÝCH KONSTRUKCÍ JSOU 0,5%, NENÍ-LI UVEDENO JINAK
- KOORDINOVAT S POŽÁRNĚ BEZPEČNOSTNÍM ŘEŠENÍM STAVBY - VIZ ČÁST DOKUMENTACE D.1.3

OSTATNÍ POZNÁMKY:

- VÝŠKOVÉ KÓTY JSOU VZTAŽENY K  $\pm 0,000$
- PŘI NÁVRHU BYLO VYCHÁZENO Z ROZMĚRŮ NA ZÁKLADĚ SKUTEČNÉHO ZAMĚŘENÍ NA MÍSTĚ, PŘI KTERÉM MOHLY VZNIKOUT ODCHYLKY
- KONEČNÉ ÚPRAVY NUTNO UPŘESNIT INVESTOREM, UŽIVATELI, PROJEKTEM A VYBRANÝMI ZHOTOVITELI STAVBY VČETNĚ UPŘESNĚNÍ ROZSAHU PRACÍ
- PROJEKTOVÁ DOKUMENTACE BYLA VYPRACOVÁNA DLE NOREM, VYHLÁŠEK A ZÁKONŮ PLATNÝCH V DOBĚ ZPRACOVÁNÍ
- PŘI STAVEBNÍCH PRACÍCH JE NUTNÉ DODŽOVAT VEŠKERÉ VYHLÁŠKY, ZÁKONY A NAŘÍZENÍ VLÁDY S OHLEDEM NA BOZP: nařízení vlády č. 591/2006Sb., č. 362/2005Sb., zákon 309/2006Sb., | VŠE V AKTUÁLNÍM A PLATNÉM ZNĚNÍ POZDĚJŠÍCH PŘEDPISŮ! |
- PRO ZHOTOVENÍ DOKUMENTACE BYL POUŽIT SOFTWARE, KTERÝ JE NAVRŽEN PRO 3D ROZHRANÍ - TYTO PROGRAMY PRACUJÍ S PŘESNÝMI ROZMĚRY
- ZAKRESLOVACÍ NORMA ČSN VZHLEDEM K POUŽITÉMU PROGRAMU NEMUSÍ BÝT VE SPECIFICKÝCH PŘÍPÁDECH VŽDY DODRŽENA - TATO SKUTEČNOST VŠAK NEZHORŠUJE GRAFICKÉ VYJÁDRĚNÍ AUTOROVY MYŠLENKY, NEBOŽ JE VŽDY V DOSTATEČNÉ MÍŘE INFORMACE POPSÁNA JINÝM ZPŮSOBEM

0,000 = 517,48m n. m., B.p.V / SOUŘADNICOVÝ SYSTÉM S-JTSK

PROJEKTOVÁ DOKUMENTACE BYLA VYPRACOVÁNA DLE VYHLÁŠKY 499/2006 Sb. v aktuálním znění

DRUH PRÁCE	DOKUMENTACE PRO STAVEBNÍ POVOLENÍ A PROVEDENÍ STAVBY			<div><div><div>TEL.: 56 730 7779 56 730 7959 FAX: 56 730 8644 IČO: 18197621</div></div><div>BRNĚNSKÁ 48, 586 01 JIHLAVA</div></div>								
VYPRACOVAL	ING. FILIP NEUWIRTH	projektant pozemních staveb										
ZODP. PROJEKTANT	ING. SLAVOMÍR LANGMAJER	ČKAIT   1000734										
INVESTOR	Statutární město Jihlava, Masarykovo nám. 97/1, 586 01 Jihlava											
MÍSTO STAVBY	parc.č. 2628/1, 2628/15, 2629/1, k.ú. Jihlava, S.Ú Jihlava											
NÁZEV STAVBY	UL. ŽIDOVSKÁ, JIHLAVA - VÝSTAVBA VEŘEJNÉHO WC			ČÍSLO PARÉ	1	2	3	4	5	6	7	8
				FORMÁT		420x297 / 2xA4						
				DATUM		30.03.2022						
STAVEBNÍ OBJEKT	SO 01			STUPEŇ PD		DSP+DPS						
ČÁST DOKUMEN.	D.1.1 - - SO 01   DOKUMENTACE TOALET			Č. ZAKÁZKY		P 1077/2021						
NÁZEV:	PŮDORYS TOALETY			MĚŘÍTKO		Č. VÝKRESU						
				M 1:50		D.1.1.5						